



CONSEIL NATIONAL  
DU COMMERCE

# RÉUNION SUR LA CONSIGNE ET LE REEMPLOI

Groupe de Travail sur le **commerce circulaire**

**10 avril 2025**

1/ Rappel des objectifs et calendrier du GT

2/ **Témoignages :**

- **Ana FERNANDEZ**, Directrice dispositifs réemploi de **Citéo**  
Présentation de la démarche ReUse « Une démarche collective pour imaginer un dispositif de réemploi national et mutualisé des emballages alimentaires en GMS »
- **Jules COIGNARD**, Co-fondateur et directeur général de **Circul'R**  
Présentation et retour d'expérience de la coalition réemploi en cosmétique
- **Nicolas DAUVE**, chargé de R&D Emballages au sein de la **Coopérative Biocoop**
- **Thelma ROY**, Cheffe de projet QSSE au sein de la **Coopérative U**

3/ Tour de table et échanges entre les participants

4/ Prochaines réunions

# 1/ Rappel des objectifs et calendrier du GT

## 1 Groupe de travail commun « Commerce circulaire »



### 3 objectifs

1

Recueillir et analyser les différentes études réalisées sur l'économie circulaire

2

Etablir un bilan de la mise en place des lois Climat & Résilience et AGEC

3

Réaliser un état des lieux du commerce circulaire, promouvoir les bonnes pratiques, relever les enjeux de ces nouveaux modèles et établir des propositions permettant d'encourager leur développement.

## Objectif

Réaliser un état des lieux du commerce circulaire, promouvoir les bonnes pratiques, relever les défis, enjeux et coûts de ces nouveaux modèles et établir des propositions permettant d'encourager leur développement.

### Durée

1 an  
de novembre 2024 à  
octobre 2025  
(date de remise du livrable)

### Livrable

Rapport formulant des propositions simples, réalistes et actionnables à destination des pouvoirs publics pour assurer la mue du commerce vers davantage de circularité

### Rapporteurs



**Emily Mayer**, Directrice des Etudes à l'Institut Circana, spécialisé dans le secteur de la consommation et plus particulièrement de la grande distribution. Personnalité qualifiée au CNC.



**Yohann Petiot**, Directeur général de l'Alliance du Commerce, organisation professionnelle leader dans le secteur de l'équipement de la personne. Membre du Collège « Organisations professionnelles » du CNC.

## Le calendrier du Groupe de travail : 7 réunions thématiques

<b>SECONDE MAIN</b>  31 janvier 2025  9h30-11h30  Visio et présentiel	<b>VRAC</b>  13 février 2025  14h-16h  Visio et présentiel	<b>MAGASIN CIRCULAIRE</b>  9 juillet 2025  9h30-11h30  Visio et présentiel
<b>REPARATION</b> 21 mars 2025 9h30-11h30  Visio et présentiel	<b>CONSIGNE/REEMPLOI</b>  10 avril 2025 14h-16h  Visio et présentiel	
<b>ABONNEMENT/LOCATION</b>  14 mai 2025  9h30-11h30  Visio et présentiel	<b>INVENDUS/RECYCLAGE</b> 20 juin 2025 9h30-11h30  Visio et présentiel	

**Des auditions en parallèle – Remise du rapport à l'automne**



## 2/ Témoignages

**Citéo, Circul'R, Coopérative Biocoop, Coopérative U**

# Accompagner le passage à l'échelle du réemploi des emballages alimentaires : Démarche ReUse

Ministère de l'Economie, des Finances et de la Souveraineté industrielle et numérique  
Groupe de travail « Commerce circulaire »

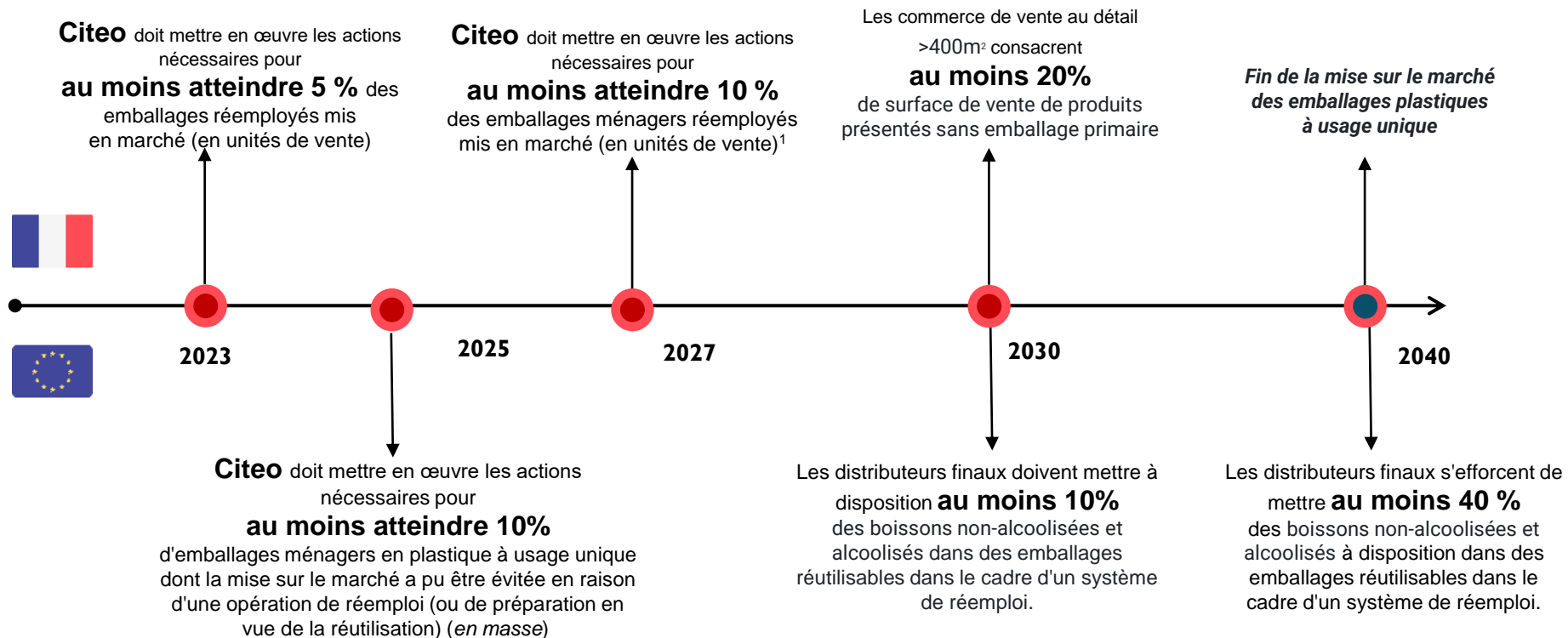
**CITEO**

Donnons ensemble une nouvelle vie à nos produits.





# Le cadre réglementaire qui s'impose à Citeo : mettre en œuvre les actions nécessaires pour atteindre des objectifs de réemploi ambitieux jusqu'en 2040



# Citeo contribue aux trois typologies de réemploi avec des financements dédiés depuis 2023



*Le produit est vendu sans emballage, en quantité choisie par le consommateur*

## Emballages concernés



Les emballages ménagers (EM) primaires et secondaires



*L'emballage pré-emballé est retourné par l'utilisateur pour être nettoyé, contrôlé et rempli à nouveau par l'industriel*

## Emballages concernés



Les emballages ménagers (EM) primaires et secondaires de produits alimentaires vendus en GSA



*Les produits emballés permettant au consommateur de remplir à nouveau un emballage réemployable*

## Emballages concernés



Les emballages ménagers (EM) primaires et secondaires



Les emballages de la restauration réemployables (ER)

# Quelques chiffres clefs des financements

## L'Appel à projet « EncoREe 2024 »



**49,9M€**  
engagés

**244**  
projets déposés

**228**  
projets lauréats

**65%**  
Candidatures  
reçues dans les  
10 derniers jours

CITEO

37,1M€ (74%)

adelphe

5,1M€ (10%)



Fédérations

0,4M€ (1%)



Apporteurs  
de solutions

7,2M€ (14%)

*Répartition de l'engagement en € et en %*

CITEO

CLIENTS  
CITEO

**127**  
Projets

56%

adelphe

CLIENTS  
ADELPHÉ

**44**  
Projets

19%



FEDERATIONS

**12**  
Projets

5%



APPORTEURS  
DE SOLUTIONS

**45**  
Projets

20%

*Répartition des projets lauréats en nombre et en %*

# La démarche ReUse est une des actions qui pourrait permettre le passage à l'échelle du réemploi sur le gisement d'emballages le plus important : l'alimentaire vendu en Grandes Surfaces Alimentaires (GSA)



*Le produit est vendu sans emballage, en quantité choisie par le consommateur*

## Emballages concernés



*Les emballages ménagers (EM) primaires et secondaires*



*L'emballage pré-emballé est retourné par l'utilisateur pour être nettoyé, contrôlé et rempli à nouveau par l'industriel*

## Emballages concernés



*Les emballages ménagers (EM) primaires et secondaires de produits alimentaires vendus en GSA*



*Les produits emballés permettant au consommateur de remplir à nouveau un emballage réemployable*

## Emballages concernés



*Les emballages ménagers (EM) primaires et secondaires*



*Les emballages de la restauration réemployables (ER)*

# Reuse est une initiative collective, lancée par des metteurs en marché, autour de Citeo

Un Copil restreint avec des « pionniers »



Des sprints thématiques avec des metteurs en marché, des distributeurs et des opérateurs du réemploi

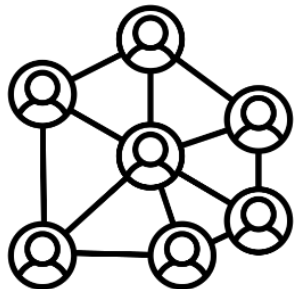


6 « ReUse Day » pour partage et co-construction avec l'ensemble de l'écosystème (plus de 1000 participants) : Collectivités, pouvoirs publics, industriels, distributeurs, opérateurs de réemploi, offreurs de solutions etc.



# Reuse a permis de préfigurer un dispositif mutualisé national

## REUSE *un dispositif de réemploi industriel*



### MUTUALISÉ

*Un parc d'emballages standards mutualisés comme base pour l'optimisation des coûts globaux*



### NATIONAL

*Un dispositif national avec pour objectif de proposer le réemploi de manière large auprès un grand panel de consommateurs*



### COMPÉTITIF

*Objectif de rendre le dispositif aussi compétitif que l'usage unique pour des prestations appropriées en durabilité & sanitaires*



### MULTI FORMATS MULTI PRODUITS

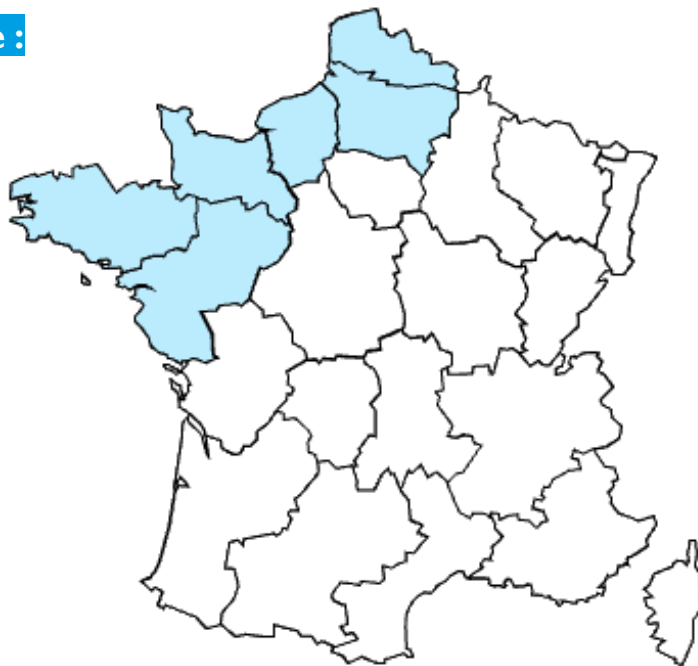
*Des emballages de plusieurs formats et plusieurs produits. Secteurs (non exhaustif): boissons / épicerie salée & sucrée / produits frais*

# Une activation régionale permettant de tester le modèle avant le passage au national

## LES PRODUITS ALIMENTAIRES DISTRIBUÉS EN GSA

### Dans 4 régions de France :

- La Bretagne
- Les Pays de la Loire
- La Normandie
- Les Hauts-de-France



16M habitants

30M emballages annuels

Durée de 18 mois



# Déjà 51 entreprises volontaires pour participer à l'activation régionale (photo du 17 mars)



Cette liste consolide les acteurs **étant officiellement volontaires pour l'activation régionale Reuse** et ayant donné leur accord pour communication sur le projet. Elle **ne présage pas des acteurs qui seront effectivement présents** dans l'activation 4 régions, ceci étant conditionné notamment aux négociations commerciales et donc au référencement, aux capacités techniques à rejoindre le dispositif (type d'emballages, type de produits vs protocole de lavage), et bien évidemment choix stratégique et positionnement des marques.

# Citeo assure un rôle de coordinateur auprès de l'écosystème pour une bonne imbrication et réussite dans le passage à l'échelle

## Mise à disposition d'infrastructures



## Des magasins pour l'interopérabilité



## Gestion de consigne



- Modalités
- Montant
- Chambre de compensation

## Un offre produit multi format



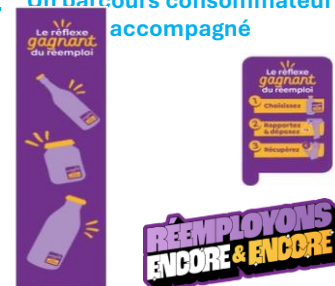
Une première offre d'emballages élargie, la répartition admissible dans les machines pour l'activation :

- Les emballages standards R-Cœur : 4 références
- Des emballages iconiques : Conditions : emballages en verre, capacité de litre etc.
- D'autres emballages de catalogue BVER : 16 références

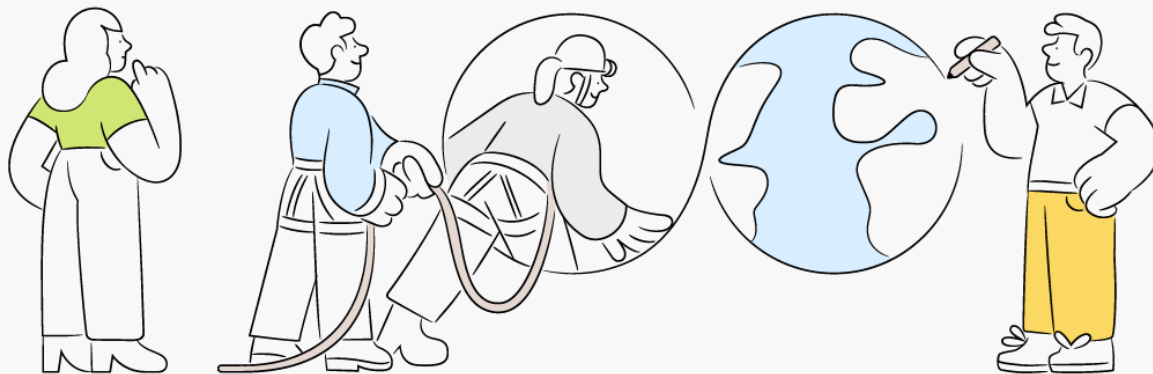
## L'opérateur de la boucle



## Un parcours consommateur accompagné



# Présentation de la coalition **Cosmétiques & Réemploi**





# Circul'R, catalyseur de la transition vers l'économie circulaire depuis 2017

Accélérer la transition des entreprises et des territoires vers une économie circulaire



**Formation**  
**SENSIBILISER**

**+3000** acteurs et actrices de la transition formés à l'économie circulaire



**Conseil**  
**TRANSFORMER**  
**LES PRATIQUES**

**+120** organisations accompagnées dont **70%** du CAC 40



**Coalitions**  
**PASSER À**  
**L'ÉCHELLE**

**+60** grandes entreprises engagées dans nos **10 coalitions**



# Une expertise éprouvée qui s'appuie sur de solides atouts

## Notre équipe

**+40**

expert.e.s de l'économie circulaire

**51%**

ratio femmes/hommes

## Notre réseau

**+100**

organisations membres du Club Circul'R

**+1500**

solutions circulaires au sein de notre BDD internationale

## Notre expérience

**+250**

missions réalisées

**+30**

travaux publiés et relayés par des institutions de référence



# Le secteur de la cosmétique face aux enjeux du réemploi



## Un cadre réglementaire exigeant



 2020  
Loi AGEC

 2021  
Loi Climat et Résilience



## Une demande croissante des consommateurs

C'est la part des Français qui adhèrent au retour de la bouteille en verre consignée et qui ne voient aucun obstacle à l'idée de ramener ses contenants consignés en magasins <sup>1</sup>

90%



## Un levier clef pour la réduction de l'impact environnemental

81%

Une ACV de l'ADEME comparant le pré-emballé et le vrac pour le savon liquide a montré que la réduction des emballages pouvait s'élever jusqu'à 81% <sup>2</sup>

L'objectif de la coalition est de créer une filière de consigne en cosmétiques en réponse aux ambitions de la loi AGEC et à la nécessité de réduire les emballages à usage unique.

# Coalition ReCosm

**Enjeu : tester la pertinence du modèle de réemploi des contenants pour l'industrie cosmétique**



L'expertise de la circularité et l'expérience de la coalition d'entreprises



**Arnaud  
Lancelot**

Expert des solutions de réemploi en cosmétique

**WE DON'T  
NEED ROADS,<sup>®</sup>  
cozie**



Avec le support financier et opérationnel de : Donnons ensemble une nouvelle vie à nos produits.



# ReCosm: une coalition lancée en nov. 2023 avec 21 acteurs

## Crème de soin

### Pharmacie & réseau intégrés



## Crème de soin

### Distribution spécialisée



## New - Parfums

### Distribution spécialisée & réseau intégrés





# Avec pour ambition de tester un **pilote de réemploi** et répondre à **cinq objectifs**



Gagner en **expertise sur le lavage** des contenants cosmétiques : typologies et caractéristiques des emballages éligibles, protocole qualité, etc.



Appréhender la performance **environnementale et économique** du réemploi des contenants



Tester l'**appétence consommateurs** pour le réemploi de type "préemballé"



Comprendre les **implications opérationnelles** du réemploi pour la marque et ses partenaires, et tester une **boucle logistique de réemploi** complète



Recueillir des apprentissages sur l'**appétence des points de vente** pour la consigne pour réemploi



# Pour la verticale soins, le test est live depuis l'automne 2024

## Pharmacies

Lancement 🚀  
en octobre 2024 dans 4 points de vente

Incitation : **1€ ou 2€ de réduction valable en parapharmacie**



L'ORÉAL  N A O S

LA ROSÉE  
PARIS

Melvita

SVR  
LABORATOIRE DE BIEN-ÊTRE COSMÉTIQUE

 Pierre Fabre

## Intégrés

Lancement 🚀  
en septembre / octobre 2024 dans 5 points de vente

Incitation : **1€ de bon d'achat**



AROMA  ZONE

 YVES ROCHER

## Luxe

Lancement 🚀  
en janvier 2025 dans 36 points de vente

Incitation : **50 points de fidélité**



SEPHORA

NOÛBÉ  
LA BEAUTÉ PARTAGÉE

ESTÉE  
LAUDER  
COMPANIES

CHANEL  
BEAUTÉ

CLARINS  
PARIS

L'ORÉAL

SEPHORA COLLECTION



# Notre retour d'expérience



**3 bonnes pratiques**



**3 difficultés**



**3 recommandations pour  
les pouvoirs publics**



**Contactez-nous pour  
en savoir plus !**



---

**Jules Coignard**

*Co-fondateur*

[jules.coignard@circul-r.com](mailto:jules.coignard@circul-r.com)

06 23 90 32 19

bioeop

# Réemploi

une alternative  
à l'usage unique  
en développement



## BIOCOOP EN CHIFFRES

740

magasins

2700

fermes  
Paysan.ne.s  
Associé.e.s

10 000

références au  
catalogue national

1.658

Mrd d'€ de CA  
HT

+10

ouvertures  
en 2024

9000

fournisseurs  
locaux

100%

TPE – PME - ETI

1221

collaborateurs  
au sein de la coopérative

3 filiales

Biocoop Restauration  
Société de Transport  
Biocoop  
Défi Bio

4

plateformes  
logistiques



# NOS 5 AMBITIONS POUR REpondre AUX ENJEUX SOCIAUX ET ENVIRONNEMENTAUX



- 1.** Développer une agriculture biologique, paysanne et de proximité
- 2.** S'approvisionner au plus près en soutien aux filières françaises
- 3.** Développer le commerce équitable en France et dans le monde
- 4.** Défendre la bio accessible partout et pour tous
- 5.** Accélérer la transition écologique en réponse à l'urgence climatique



## NOS AMBITIONS EN CHIFFRES

100%  
bio

100%  
de saison  
sur les fruits et légumes

87%  
De nos fruits et  
légumes sont  
origine France<sup>1</sup>

0  
transport par  
avion

24,6%  
commerce  
Équitable  
(hors fruits et légumes)

35,7%  
Sans  
emballage à  
usage  
unique

87%  
Origine  
France<sup>1</sup>

15%  
Du CA est issu de  
produits locaux

vrac

recharge

réemploi



**30%** de notre impact GES  
lié aux emballages provient  
des emballages en verre.

Pourtant, ils ne représentent  
que **9%** de nos ventes.

# BIOCOOP PIONNIER ET LEADER SUR LE REEMPLOI

Biocoop atteint 650 magasins points de collecte sur le territoire !

Aujourd'hui

**145 références**

disponibles chez Biocoop  
en contenants  
réemployables.

Biocoop représente  
des points de  
récupération  
en magasin à l'échel  
nationale.

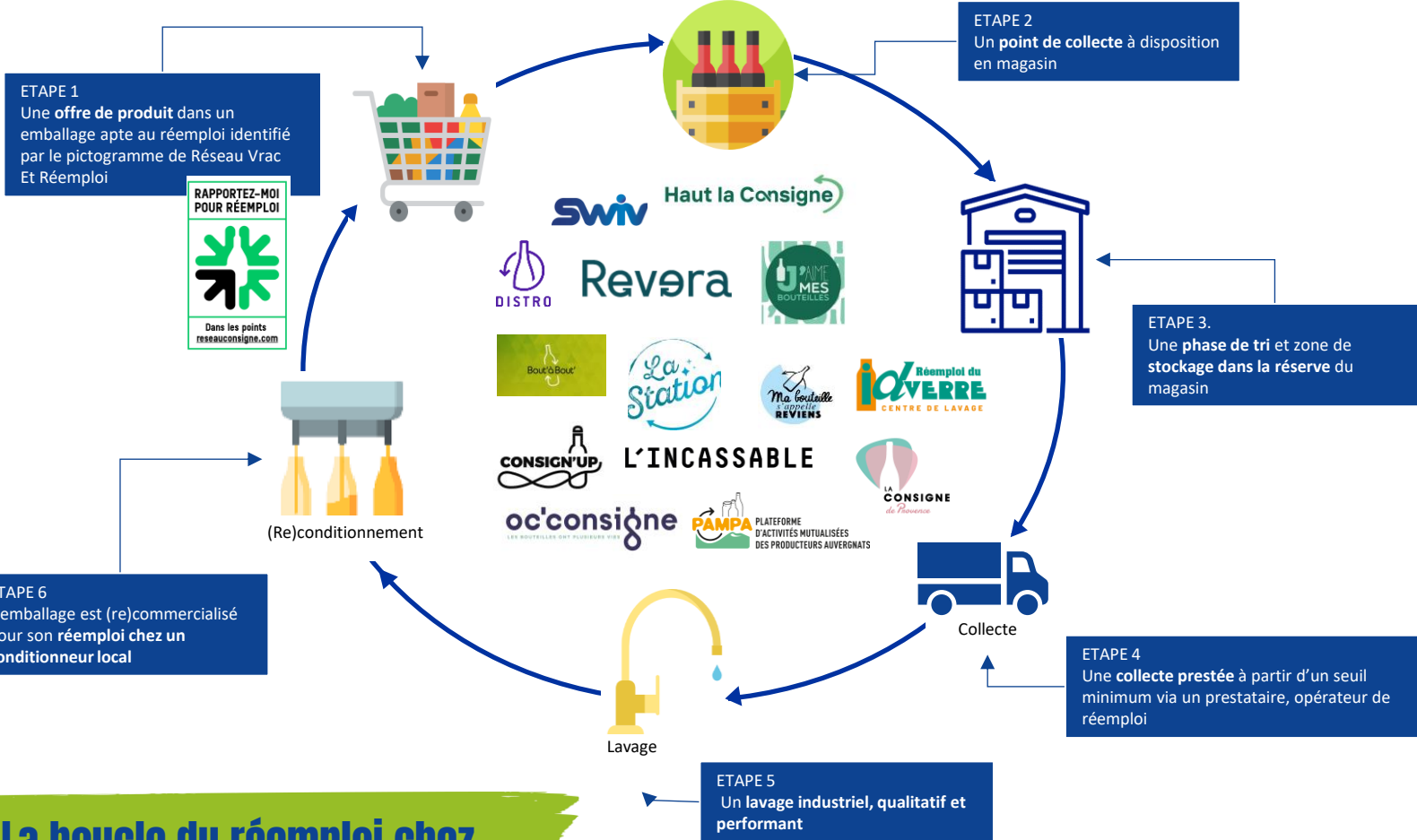
**40%**

Horizon 2025

**100%** des magasins  
Biocoop seront points  
de collecte.

RAPPORTEZ-MOI  
POUR RÉEMPLOI





# La boucle du réemploi chez Biocoop

# Une attente consommateur grandissante

**44%**

**des clients en  
circuit GSB**

Plébiscitent  
l'emballage  
réemployable\*

**1/4**

**client parle  
de réemploi**

À notre service  
consommateur  
lorsqu'il est question  
d'emballage.

**1,7**

**Millions**

D'emballages  
collectés chez  
Biocoop depuis 2020.  
+100% en 2024.

# Les leviers pour accélérer demain



**Com.**

La **compréhension** du réemploi et la **visibilité** pour les citoyens



**finance**

Permettre la **compétitivité du réemploi vs usage unique** avec le soutien financier à l'ensemble de filière.

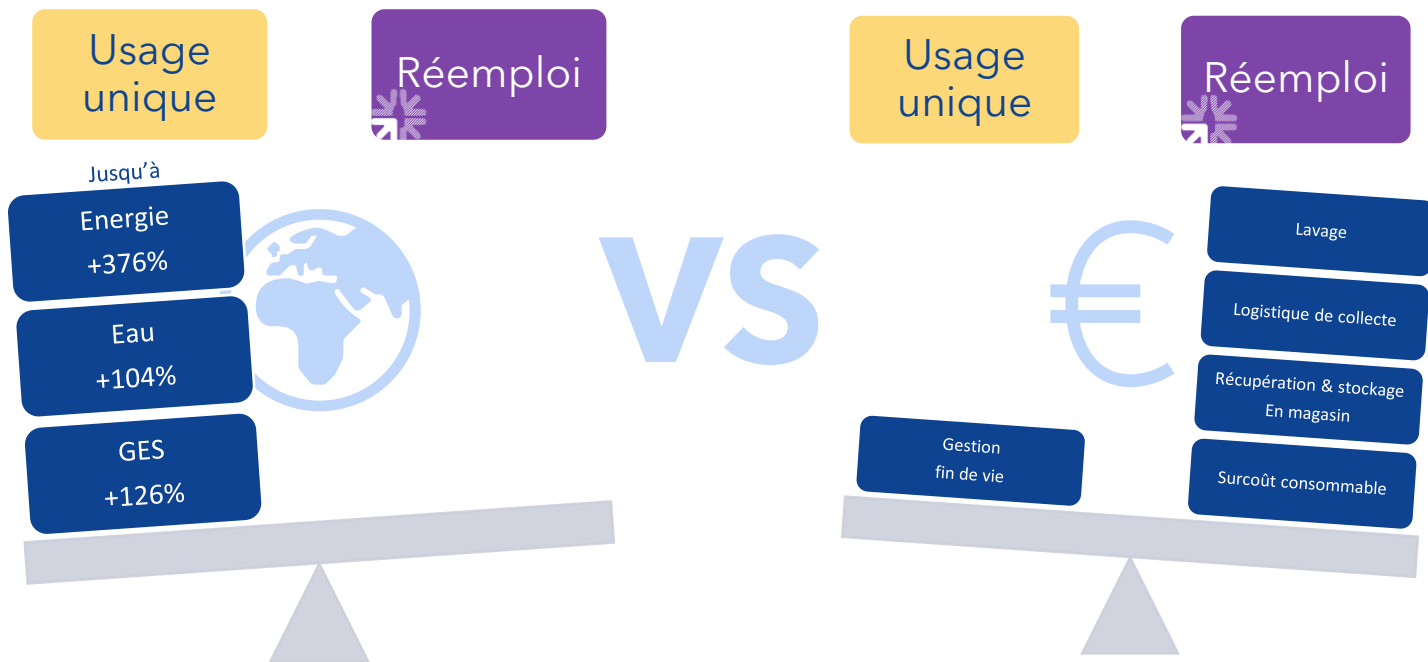


**coopération**

Les **démarches collectives** : expérimentation, démarche des EE, Réseau Vrac et Réemploi, Groupement d'intérêt Commun, etc...



# LA BALANCE ECONOMIQUE DU REEMPLOI À EQUILIBRER



Merci



**QSSE**

# **GT CNC Consigne pour réemploi**

*Direction QSSE*

# Nos apprentissages par les expérimentations



**2021** - Lancement d'une expérimentation de réemploi dans 5 magasins en partenariat avec UZAJE

- \* Impact de la **collecte** en magasin
- \* Appétence consommateur
- \* **Maturité** de nos fournisseurs



**ALSACE**

**En routine** - Une soixantaine de magasin en Alsace propose une offre consignée

- \* **Impact du tri** en magasin
- \* Affichage de la consigne en rayon
- \* Gestion des emballages de la consigne en **reverse logistique**

**2024** - Lancement d'une expérimentation de réemploi dans 15 magasins en IDF

- \* Déploiement de la consigne dans les **outils**
- \* Logistique spécifique en IDF
- \* Rayon **boisson MN**

LA CONSIGNE  
POUR RÉEMPLOI

# Nos Apprentissages par les Expérimentations



Economat

**2024** - Lancement d'une expérimentation de réemploi dans 6 magasins

- \* Réemploi aux **rayons trad**
- \* Test sur des emballages en **inox**



**2024** - Lancement d'une expérimentation de réemploi dans 4 magasins

- \* Emballage **rupturiste**
- \* **Interopérabilité** entre distributeurs
- \* **MDD** et la MN



**2025** - Intégration de plus d'une centaine de magasins dans le pilote REUSE

- \* Emballage **standardisé** en verre
- \* **Interopérabilité** entre distributeurs
- \* **MDD** et la MN

# Les défis du réemploi chez U



Mobilisation de nos fournisseurs pour construire une offre



Intégration de la consigne dans nos outils interne



Facturation de la consigne

# Les bonnes pratique du réemploi chez U



Expérimenter plusieurs modèle pour affiner le process cible



Travailler conjointement avec nos fournisseurs pour apprendre ensemble sur ces nouveaux process



Création d'un COPIL d'ambassadeurs du réemploi composé d'associé qui ont pour mission :

- \* Valider des partis pris
- \* Suivre l'avancement
- \* Communiquer les résultats

# Les prochains leviers collectifs à activer



Organisation de communication à plus large échelle pour sensibiliser les consommateurs



Evolution de la réglementation EU pour partager entre distributeurs et industriels les obligations de réemploi sur le rayon boisson



## 3/ Tour de table et échanges entre les participants

## 4/ Prochaines réunions

## Prochaine réunion le **14 mai de 9h30 à 11h30** sur l'**ABONNEMENT/LOCATION**

**SECONDE MAIN**

 31 janvier 2025  9h30-11h30

 Visio et présentiel

**REPARATION**

21 mars 2025 9h30-11h30

 Visio et présentiel

**ABONNEMENT/LOCATION**

 14 mai 2025  9h30-11h30

 Visio et présentiel

**VRAC**

 13 février 2025  14h-16h

 Visio et présentiel

**CONSIGNE/REEMPLOI**

 10 avril 2025 14h-16h

 Visio et présentiel

**INVENDUS/RECYCLAGE**

20 juin 2025 9h30-11h30

 Visio et présentiel

**MAGASIN CIRCULAIRE**

 9 juillet 2025

 9h30-11h30

 Visio et présentiel

# Etat des lieux du commerce circulaire

## Un outil commun sous Excel pour nous permettre de :

- Etablir un état des lieux du commerce circulaire par filière
- Identifier les bonnes pratiques
- Relever les premiers défis
- Recueillir les idées d'entreprises/experts à auditionner

GT COMMERCE CIRCULAIRE - NOUVEAUX MODELES ECONOMIQUES

Voici quelques indications avant de remplir ce tableau:

- \* Pour chaque modèle (colonne E à L), indiquer le **montant du chiffre d'affaires en milliards d'euros (Md€)** représenté par ce modèle au sein de la filière visée à **date ET**, si la donnée existe, de manière prévisionnelle **dans les années à venir** (préciser l'année)
- \* Indiquer pour chaque donnée, la source de l'information (avec le lien vers le texte si possible)
- \* Si votre filière n'est **pas concernée par un modèle particulier**, indiquer **NC** dans la colonne.
- \* Si votre filière est concernée par un modèle mais qu'il n'existe **pas de données chiffrées**, indiquer **AD** (pour Aucune Donnée)
- \* N'hésitez pas à nous faire part des **bonnes pratiques existantes dans votre secteur (colonne N)**, de vos **suggestions d'entreprises ou d'acteurs à auditionner (Colonne O)** dans le cadre de nos travaux ainsi que de vos **premiers commentaires (colonne P - freins réglementaires ou métier à lever, besoin de coopération, soutien nécessaire etc.)**,
- \* Merci d'**indiquer votre nom et votre email (colonne Q)** afin que nous puissions vous recontacter pour des précisions si nécessaire

Nous vous remercions par avance pour votre contribution utile à nos travaux.

Modèles		Chiffre d'affaires du marché de produits neufs (en milliards d'euros)	Seconde main	Abonnement	Location	Réparation	Inventus	Recyclage	Vrac	Consigne	Autres (préciser)
<i>Définition</i>											
Alimentaire (Fruits/Légumes/Hors PGC)											
Alimentaire (PGC)											
Textile - Linge de Maison - Chaussure											
Jouet											
Bricolage											
Equipements électroniques et électroménagers											
Sport & Loisirs											
Ameublement											
Jardinage / Animalerie											
Automobile											

[Etat des lieux des nouveaux modèles économiques - v081124.xlsx](#)

## Pour contribuer & échanger

### Contribuez aux documents d'état des lieux via les liens suivants :

- Etat des lieux du commerce circulaire : [Etat des lieux des nouveaux modèles économiques - v081124.xlsx](#)
- Recueil et analyse des études : [Bibliothèque \(softr.app\)](#)

### Participez aux réunions

Inscription auprès d'Angélique Bernia à l'adresse : [invitation.cnc@cabinets.finances.gouv.fr](mailto:invitation.cnc@cabinets.finances.gouv.fr)

### Vous voulez intervenir, être auditionné, envoyer une contribution :

Envoyer un mail à [emily.mayer@circana.com](mailto:emily.mayer@circana.com) / [ypetiot@alliancecommerce.org](mailto:ypetiot@alliancecommerce.org)

# Merci pour votre participation