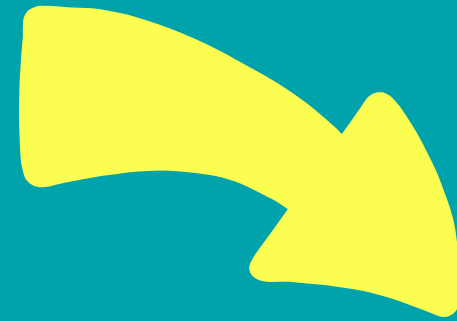


CALENDRIER DE L'AVANT-APRÈS

*En **2017**, nous définissions les bases
du E-Category Management avec les
5 brillants Basics*



Fin 2025, nous ouvrons le
chapitre du
E-commerce responsable :
supply, numérique, offre,
communication



CALENDRIER DE L'AVANT-APRÈS

En **2017**, nous définissions en workshop
les 7 missions de course des shoppers
des magasins de proximité



Fin **2025**, ajouter des
services, relais colis, aides
administratives est devenu
une norme en proximité,
nous le constatons dans nos
retail-tours proxi



Institut du
COMMERCE
PARTAGE & PROSPECTIVE

7 MISSIONS DE COURSE



achats contraints, les « BOF »

① Le panier de course

② Les achats de dépannage,



② Les achats « Fun », innovation, les
petits plaisirs



③ Les achats « prêt à emporter » ex.
solutions pour préparer un vrai
repas pour le soir



④ Les achats « prêt à » Manger...sur
place, au bureau, sur la route



⑤ Les services : poste, impôts click &
collect



⑥ Lien social

©Institut du commerce 2017

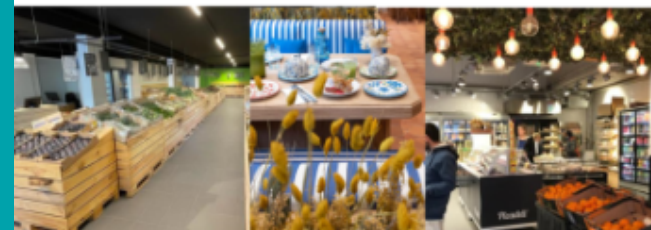


Institut du
COMMERCE
PARTAGE & PROSPECTIVE

ESPACE UNIQUE DE DIALOGUE, D'INSPIRATION ET DE RÉALIGNEMENT DES ACTEURS DU COMMERCE



RETAIL TOUR



Visite de magasins / nouveaux concepts
Proximité

Visiter, comprendre, échanger
Evènements réservés aux marques

27 mars : U Proximité , Avignon

15 mai : Franprix, Paris

25 juin : Carrefour, Paris

CALENDRIER DE L'AVANT-APRÈS

En 2023, la “data” (mais pas que) est au coeur de nos préoccupations : nous préparons en ligne et en physique l'alignement des acteurs de “Selective beauty & travel retail” en vue de la standardisation internationale des “données produits” et nous avons lancé le baromètre IDC-Consotrust pour la GMS



Fin 2025, le processus de standardisation GS1 Global est en cours, nous travaillons sur les visuels des images E-commerce et notre conférence a remporté un franc succès



ESPACE UNIQUE DE DIALOGUE, D'INSPIRATION ET DE RÉALIGNEMENT DES ACTEURS DU COMMERCE

CALENDRIER DE L'AVANT-APRÈS

Le 15 avril 2020, on lançait des webinars pour faciliter les échanges entre nos adhérents sur la gestion de crise du covid 19. Ces rendez-vous se sont transformés en "Une heure pour comprendre", un lundi sur deux.



Fin 2025, nous avons fêté le 108ème épisode ! Quelques nouveautés sont prévues pour 2026 pour rendre ce rdv encore plus puissant



1H pour COMPRENDRE

Institut du COMMERCE
PARTAGE & PROSPECTIVE

...les 4 scénarios du futur de la consommation et du commerce



Cécile Gauffriau, Directrice Générale de L'Echangeur
13 mai 2020

10 rue Camusot - Paris 17ème | Tél. 01 36 89 89 30 | info@institutducommerce.com

LA PLATEFORME D'ÉCHANGE ET DE PROSPECTIVE POUR ANTICIPER LES MUTATIONS DU CONSOMMATEUR ET DU COMMERCE



1H pour COMPRENDRE

l'IA au service de la Supply Chain

Cédric JAMEN
Principal Solution Consultant Anaplan



01 DECEMBRE 2025

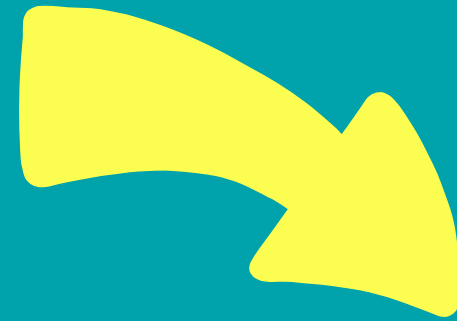
de 17h à 18h



ESPACE UNIQUE DE DIALOGUE, D'INSPIRATION ET DE RÉALIGNEMENT DES ACTEURS DU COMMERCE

CALENDRIER DE L'AVANT-APRÈS

En **2018**, nous avons organisé un atelier de réflexion prospectif avec Senioragency autour du thème "pourquoi et comment devenir Senior Friendly?"



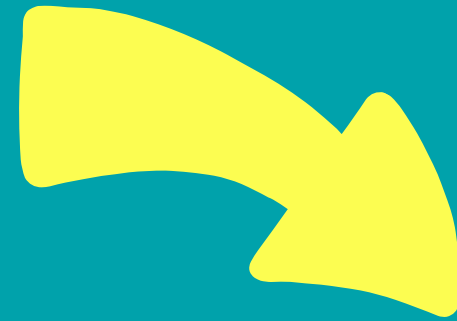
En **2026**, nous créons des passerelles avec le **Gérontopôle d'Ile-de-France** pour faciliter l'adaptation des magasins et de l'offre à l'inversion de la pyramide des âges.



ESPACE UNIQUE DE DIALOGUE, D'INSPIRATION ET DE RÉALIGNEMENT DES ACTEURS DU COMMERCE

CALENDRIER DE L'AVANT-APRÈS

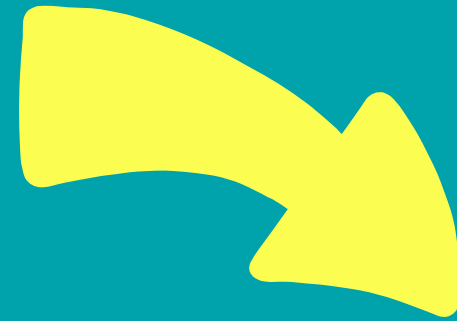
En 2021, on vous annonçait notre participation à la première Convention des Entreprises pour le CLimat (avec nos adhérents Diam, Les 2 Marmottes et Heineken...)



En 2025, 32 d'entreprises adhérentes de l'Institut du Commerce (soit 13%) ont suivi un parcours CEC

CALENDRIER DE L'AVANT-APRÈS

En 2019, nous lançons les premiers travaux sur le parcours clients en magasin avec des emballages ménagers réemployables



En 2025, nous travaillons les applications pour le e-commerce et sur l'ACV complète des produits à reconstituer



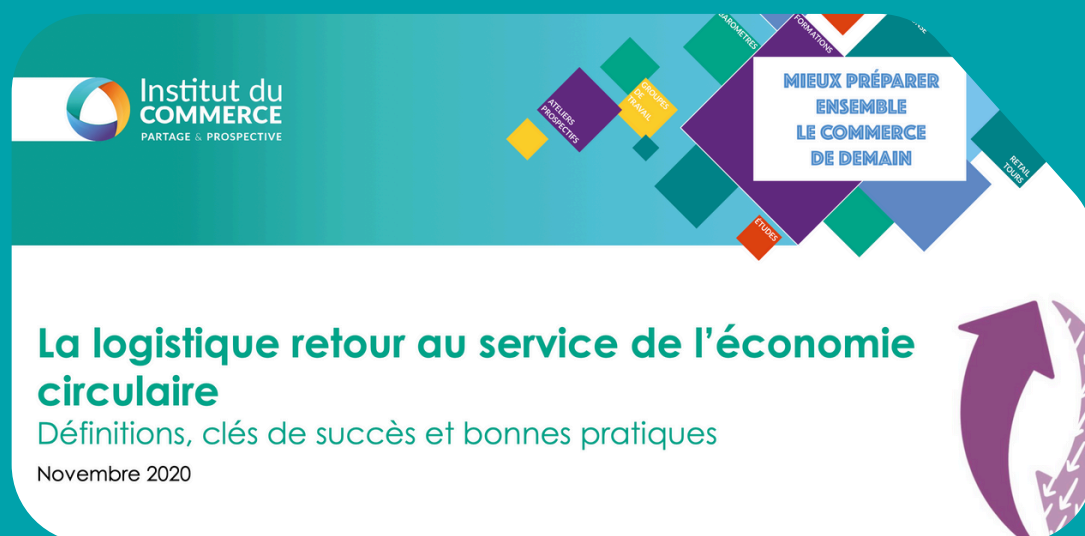
ESPACE UNIQUE DE DIALOGUE, D'INSPIRATION ET DE RÉALIGNEMENT DES ACTEURS DU COMMERCE

CALENDRIER DE L'AVANT-APRÈS

En 2020, nous publions le Guide pour une logistique retour au service de l'économie circulaire



En 2025, nous travaillons sur le modèle économique des displays et caisses de transports réutilisables qui inclut la logistique inverse des enseignes entre le magasin et l'entrepôt retour.



CALENDRIER DE L'AVANT-APRÈS

En 2018, on vous parlait déjà IA et Machine Learning pour les prévisions des ventes



Institut du
COMMERCE
PARTAGE & PROSPECTIVE

Synthèse de l'atelier
IA et Machine Learning au service
des prévisions de vente

14 juin 2018



Fin 2025

nous avons identifié plusieurs cas d'usage et défini une approche et une méthodologie pour démarrer un projet IA pour le Demand Planning. Nous prévoyons pour 2026 un atelier sur la transformation du métier de demand planner

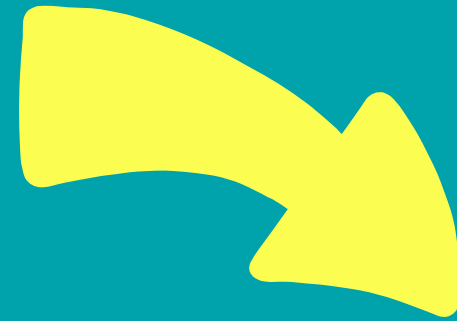


Institut du
COMMERCE
PARTAGE & PROSPECTIVE

ESPACE UNIQUE DE DIALOGUE, D'INSPIRATION ET DE RÉALIGNEMENT DES ACTEURS DU COMMERCE

CALENDRIER DE L'AVANT-APRÈS

En 2016, on publiait le nouveau référentiel de compétences Supply Chain, avec entre autres un nouveau métier de Data Alchemist



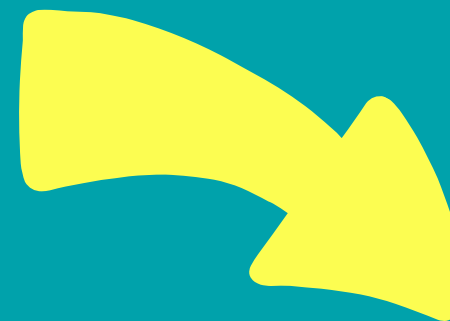
Fin 2025

les Data Analysts se sont déployés dans bon nombre d'entreprises
Nous prévoyons pour 2026 un atelier sur la transformation du métier de demand planner

Nouveaux Métiers de la Supply Chain				
➤ Parmi les 9 métiers que nous avons positionnés dans ce nouveau référentiel de compétences, nous avons identifié 3 véritables nouveaux métiers émergents et non des métiers existants en transformation.				
Big Data	Omnicanal	Développement Durable	Nouveaux Modèles Economiques	E-reputation
Créer une équipe pluridisciplinaire pour favoriser l'intelligence collective et la coopération	Modifier l'approche de résolution des problèmes, la manière de répondre aux besoins, grâce à des profils plus agiles.	Trouver des coureurs de fond convaincus	Où placer la création de valeur ? Quelle est la juste valeur marchande ? Comment mettre en œuvre en adaptant la Supply Chain ?	Maîtriser les risques dans un environnement en mutation permanente : - Traçabilité jusqu'au consommateur (sourcing éthique, multiplicité des circuits, shopper omnicanal) - Réseaux sociaux (« l'opinion reine à l'ère du digital ») - Transparence de l'information vis-à-vis du consommateur
Les métiers				
Data Alchemist»	Client Solutions Provider	Environnemental Program Leader	Prospective Research Strategist	Quality Management

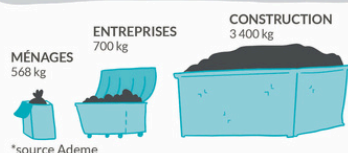
CALENDRIER DE L'AVANT-APRÈS

*Fin 2019, nous publions notre 3ème
fiche Essentiel : "Prolonger la durée
de vie des ressources avec le
passeport matière"*



Prolonger la durée de vie des ressources avec le passeport matières

Les déchets représentent 4,6 tonnes
par habitant, produites en 2016*



... et l'humanité vit
à crédit de ressources.



Pour préserver les ressources, il faut donner
plusieurs vies aux produits et aux matières.

Les actions des consommateurs



J'achète des produits
éco-conçus, avec des
emballages recyclés
et recyclables

J'adopte un mode
de consommation
éco-responsable
(vrac, réemploi des
emballages,
zéro-déchet).



J'adopte des nouvelles
habitudes de tri,
au quotidien, au travail,
en vacances.



Les actions des marques et enseignes

J'intègre l'éco-conception
dans tous les process et
les métiers concernés
(produit, production, PLV)
pour réduire l'utilisation
de la matière en volume
et en poids, utiliser des
matières recyclées.



Je propose des parcours
d'achat qui accompagnent
une consommation
éco-responsable (vrac,
sans emballage, recharge,
réemploi, etc.).

Je développe des filières de collecte
et de séparation des matières,
pour ré-employer des
contenants, réparer
des produits, ou les
recycler en matières
premières secondaires.



**Institut du
COMMERCE**
PARTAGE & PROSPECTIVE

En 2025

les travaux ont bien
avancé sur le passeport
numérique des produits,
DPP en anglais (Digital
Product Passport), avec
un déploiement prévu en
2027

CALENDRIER DE L'AVANT-APRÈS

En 2025, deux circuits se développent : la proximité et le e-commerce. Et de plus en plus de monde se demande comment surfer sur les LLM et comment s'adapter au bouleversement climatique



En 2040

La consigne et la livraison sont (re)devenues une norme

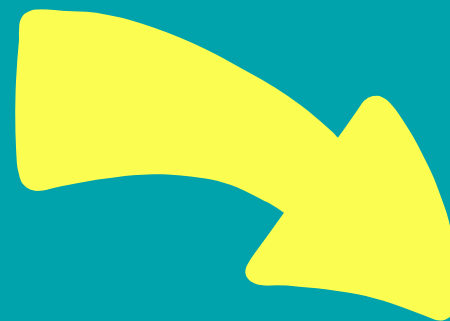
Le bio est moins cher que le conventionnel et à la portée de tous

Les magasins sont transformés en "SOS de vie" et d'offre de services



CALENDRIER DE L'AVANT-APRÈS

En 2025, Les premières “rencontres” territoriales IdC ont eu lieu entre les adhérents et leurs écosystèmes sur les sujet de robustesse, résilience et adaptation.



En 2040

Des relations fortes se sont créées entre adhérents de l'IdC d'un même territoire, partout en France . Grâce à la coopération des différents maillons de la chaîne de valeur, certaines régions ont pu remettre au goût du jour la consigne pendant que d'autres ont trouvés des solutions d'approvisionnement locales en y intégrant les déchets de leurs voisins



ESPACE UNIQUE DE DIALOGUE, D'INSPIRATION ET DE RÉALIGNEMENT DES ACTEURS DU COMMERCE

CALENDRIER DE L'AVANT-APRÈS

En 2026, dans le monde du travail, c'était l'hémorragie silencieuse : on savait qu'il fallait tout repenser, mais le système, lui, résistait comme un mur de béton armé. C'est à ce moment là que c'est diffusé en France le concept japonais de l'ikigai



Petit à petit les choses ont changé. et on a pris soin de soi, des collectifs, de la société.
En 2030, l'institut du Commerce a cartographié les ikigais de ses adhérents volontaires pour créer un terreau fertile aux transformations des métiers et du commerce